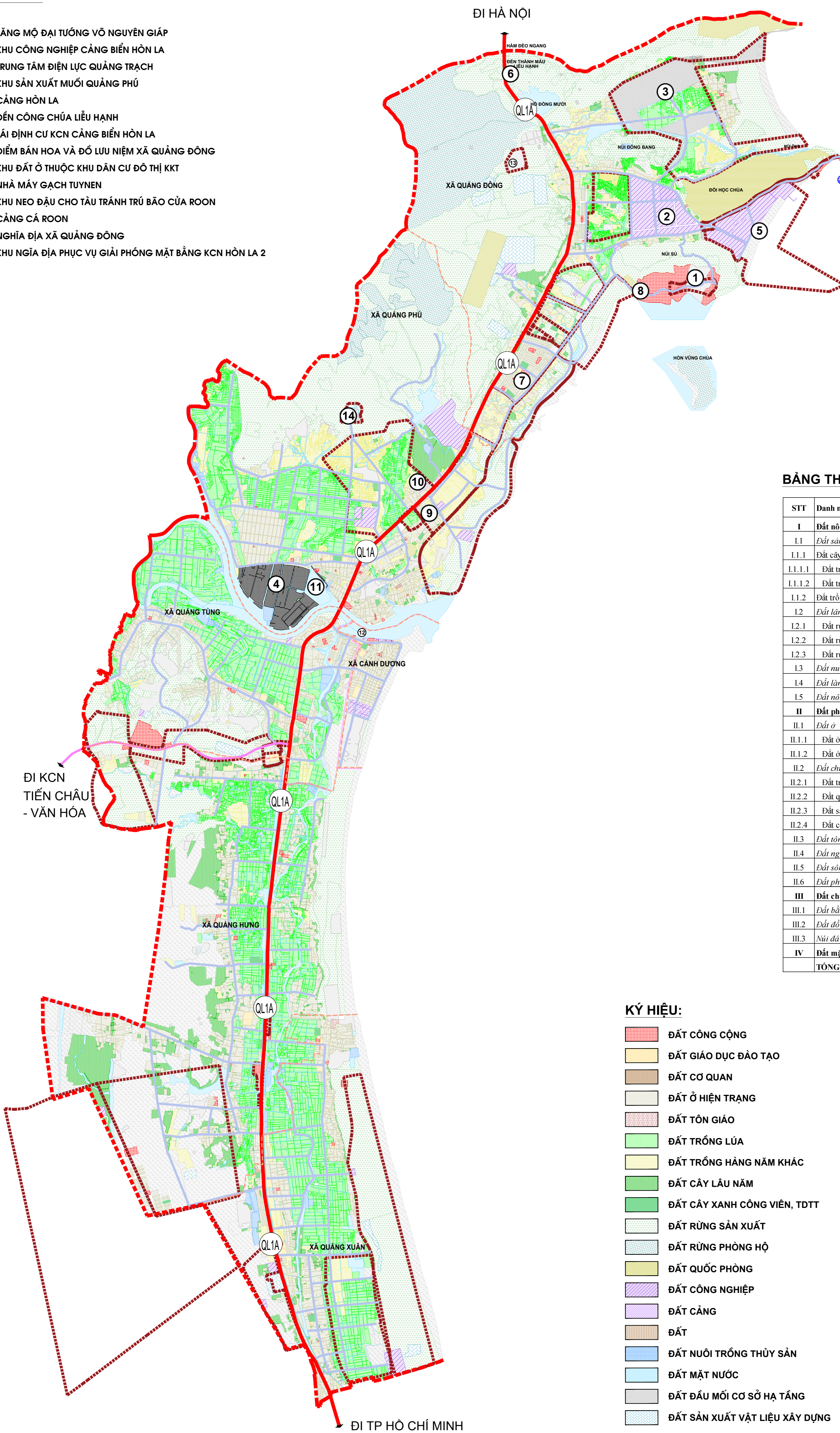


**CHÚ THÍCH**

- ① LÃNG MỘ ĐẠI TƯỚNG VÕ NGUYỄN GIÁP
- ② KHU CÔNG NGHIỆP CẢNG BIỂN HÒN LA
- ③ TRUNG TÂM ĐIỆN LỰC QUẢNG TRẠCH
- ④ KHU SẢN XUẤT MUỐI QUẢNG PHÚ
- ⑤ CẢNG HÒN LA
- ⑥ ĐỀN CÔNG CHÚA LIỄU HẠNH
- ⑦ TÁI ĐỊNH CƯ KCN CẢNG BIỂN HÒN LA
- ⑧ ĐIỂM BÁN HOA VÀ ĐỒ LƯU NIỆM XÃ QUẢNG ĐÔNG
- ⑨ KHU ĐẤT Ở THUỘC KHU DÂN CƯ ĐÔ THỊ KKT
- ⑩ NHÀ MÁY GẠCH TUYNEN
- ⑪ KHU NEO ĐẬU CHO TÀU TRÁNH TRÚ BẢO CỬA ROON
- ⑫ CẢNG CÁ ROON
- ⑬ NGHĨA ĐỊA XÃ QUẢNG ĐÔNG
- ⑭ KHU NGHĨA ĐỊA PHỤC VỤ GIẢI PHÓNG MẶT BẰNG KCN HÒN LA 2



**BẢNG THỐNG KÊ HIỆN TRẠNG SỬ DỤNG ĐẤT**

STT	Danh mục	Diện tích (ha)	Tỷ lệ (%)
<b>I</b>	<b>Đất nông nghiệp</b>	<b>5.571,87</b>	<b>55,72</b>
I.1	Đất sản xuất nông nghiệp	2.719,25	27,19
I.1.1	Đất cây trồng hàng năm	2.409,48	24,09
I.1.1.1	Đất trồng lúa	1.343,29	13,43
I.1.1.2	Đất trồng cây hàng năm khác	1.066,19	10,66
I.1.2	Đất trồng cây lâu năm	309,77	3,10
I.2	Đất lâm nghiệp	2.696,07	26,96
I.2.1	Đất rừng sản xuất	2.192,80	21,93
I.2.2	Đất rừng phòng hộ	503,26	5,03
I.2.3	Đất rừng đặc dụng	0,00	0,00
I.3	Đất nuôi trồng thủy sản	69,17	0,69
I.4	Đất làm muối	73,48	0,73
I.5	Đất nông nghiệp khác	13,93	0,14
<b>II</b>	<b>Đất phi nông nghiệp</b>	<b>2.377,98</b>	<b>23,78</b>
II.1	Đất ở	395,49	3,95
II.1.1	Đất ở đô thị	395,49	3,95
II.1.2	Đất ở nông thôn	0,00	0,00
II.2	Đất chuyên dùng	1.452,16	14,52
II.2.1	Đất trụ sở cơ quan, công trình sự nghiệp	48,04	0,48
II.2.2	Đất quốc phòng, an ninh	235,21	2,35
II.2.3	Đất sản xuất kinh doanh, phi nông nghiệp	322,91	3,23
II.2.4	Đất có mục đích công cộng	846,02	8,46
II.3	Đất tôn giáo, tín ngưỡng	4,15	0,04
II.4	Đất nghĩa trang, nghĩa địa	224,66	2,25
II.5	Đất sông suối và mặt nước chuyên dùng	301,52	3,02
II.6	Đất phi nông nghiệp khác	0,00	0,00
<b>III</b>	<b>Đất chưa sử dụng</b>	<b>1.130,85</b>	<b>11,31</b>
III.1	Đất bằng chưa sử dụng	997,67	9,98
III.2	Đất đồi núi chưa sử dụng	122,61	1,23
III.3	Núi đá không có rừng cây	10,58	0,11
<b>IV</b>	<b>Đất mặt nước và đảo</b>	<b>919,30</b>	<b>9,19</b>
<b>TỔNG</b>		<b>10.000,00</b>	<b>100,00</b>

**KÝ HIỆU:**

- [Red Box] ĐẤT CÔNG CỘNG
- [Grey Box] ĐẤT SẢN XUẤT MUỐI
- [Yellow Box] ĐẤT GIÁO DỤC ĐÀO TẠO
- [Light Grey Box] ĐẤT NGHĨA TRANG, NGHĨA ĐỊA
- [Brown Box] ĐẤT CƠ QUAN
- [White Box] ĐẤT BẰNG CHƯA SỬ DỤNG
- [Light Brown Box] ĐẤT Ở HIỆN TRẠNG
- [Red Line] ĐƯỜNG QUỐC LỘ 1A
- [Green Box] ĐẤT TÔN GIÁO
- [Pink Line] ĐƯỜNG TỈNH 558
- [Light Green Box] ĐẤT TRỒNG LÚA
- [Blue Line] ĐƯỜNG LIÊN XÃ, THÔN, NGÕ XÓM
- [Yellow Box] ĐẤT TRỒNG HÀNG NĂM KHÁC
- [Red Dashed Line] RANH GIỚI NGHIÊN CỨU
- [Dark Green Box] ĐẤT CÂY LÂU NĂM
- [White Dashed Line] RANH GIỚI XÃ PHƯỜNG
- [Light Green Box] ĐẤT CÂY XANH CÔNG VIÊN, TĐTT
- [Red Circle] TRUNG TÂM ĐÔ THỊ
- [Light Blue Box] ĐẤT RỪNG SẢN XUẤT
- [Red Circle] TRUNG TÂM HÀNH CHÍNH HUYỆN
- [Light Blue Box] ĐẤT RỪNG PHÒNG HỘ
- [Red Circle] TRỤ SỞ UBND XÃ
- [Yellow Box] ĐẤT QUỐC PHÒNG
- [Green Circle] SÂN VẬN ĐỘNG
- [Purple Box] ĐẤT CÔNG NGHIỆP
- [Orange Circle] TRƯỜNG HỌC
- [Brown Box] ĐẤT
- [Green Circle] NHÀ VĂN HÓA
- [Blue Box] ĐẤT NUÔI TRỒNG THỦY SẢN
- [Green Circle] KHU DU LỊCH
- [Light Blue Box] ĐẤT MẶT NƯỚC
- [Red Circle] KHU THƯƠNG MẠI DỊCH VỤ
- [Grey Box] ĐẤT ĐÁU MỚI CƠ SỞ HẠ TẦNG
- [Purple Circle] KHU CÔNG NGHIỆP
- [Light Blue Box] ĐẤT SẢN XUẤT VẬT LIỆU XÂY DỰNG
- [Red Circle] CHỢ
- [Red Circle] TRUNG TÂM Y TẾ

ĐI KCN  
TIẾN CHÂU  
- VĂN HÓA

ĐI TP HỒ CHÍ MINH