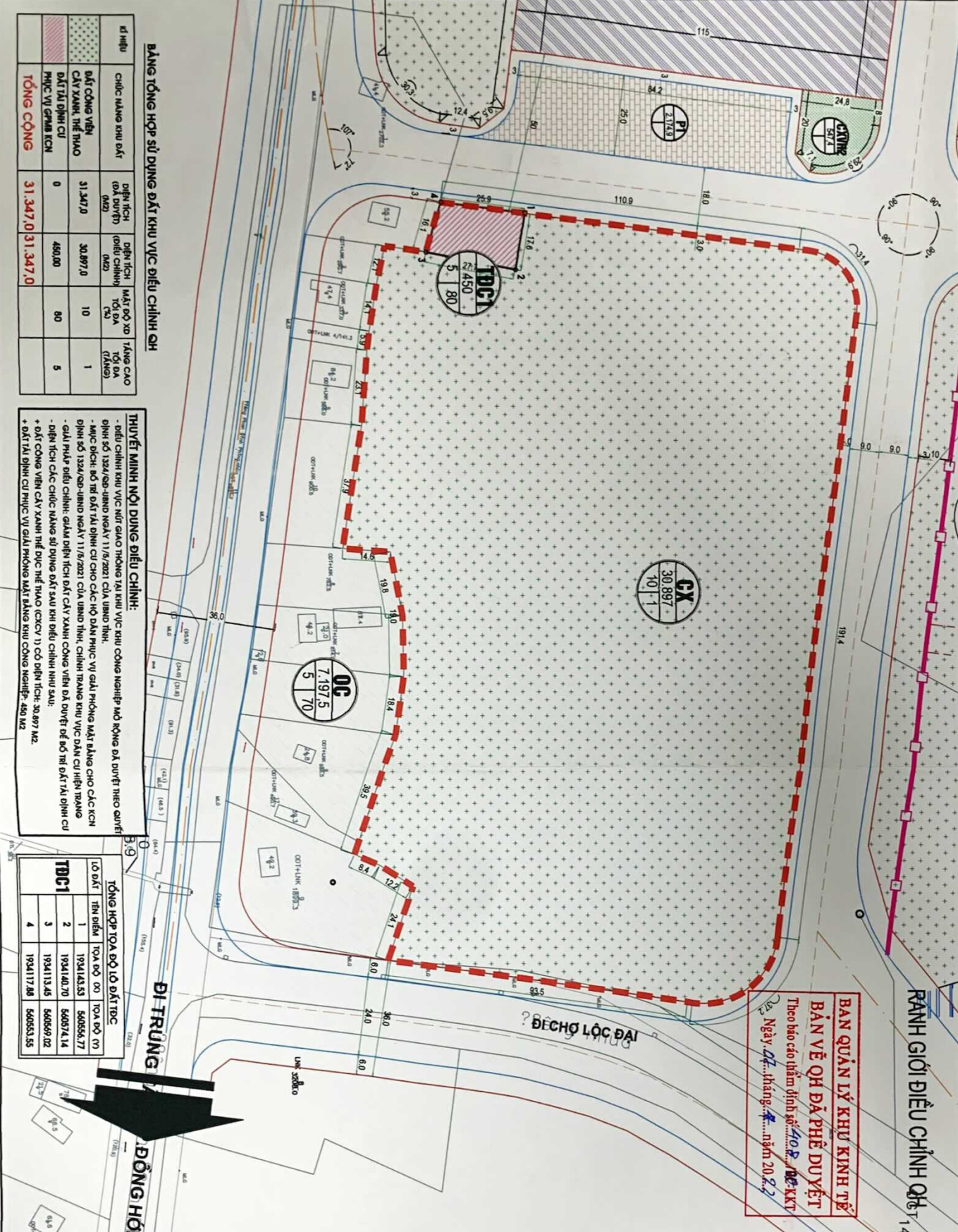


QUY HOẠCH CHI TIẾT ĐIỀU CHỈNH LÔ ĐẤT CỎ KỶ HIỆU CX THUỘC ĐỒ ÁN QUY HOẠCH CHI TIẾT ĐIỀU CHỈNH CỤM KHU VỰC NÚT GIAO THÔNG TẠI KHU CÔNG NGHIỆP BẮC ĐỒNG HỚI
BẢN ĐỒ QUY HOẠCH SỬ DỤNG ĐẤT

TỶ LỆ: 1/500

10M
25M

BAN QUẢN LÝ KHU KINH TẾ
BẢN VẼ QH ĐÃ PHÊ DUYỆT
 Theo báo cáo thẩm định số: 40/P.ĐC-KKT
 Ngày 07 tháng 04 năm 2022



BẢNG TỔNG HỢP SỬ DỤNG ĐẤT KHU VỰC ĐIỀU CHỈNH QH

Kí hiệu	chiếm nhiều hơn đất	diện tích (m ²)	diện tích (m ²)	MẬT ĐỘ XÂY DỰNG (%)	TỔNG CAO TỐI ĐA (TẦNG)
ĐẤT CÔNG VIÊN	31.347,0	30.897,0	10	1	
ĐẤT TÀI CHÍNH TƯ NHÂN	0	450,00	80	5	
TỔNG CỘNG	31.347,0	31.347,0			

THUYẾT MINH NỘI DUNG ĐIỀU CHỈNH:

- Điều chỉnh khu vực đất công nghiệp tại khu vực này công nghiệp mở rộng đã duyệt theo quyết định số 1324/QĐ-UBND ngày 17/8/2021 của UBND tỉnh.

- Mục đích và từ đất tài chính sử dụng cho các hộ dân phục vụ giải phóng mặt bằng cho các KCN định số 1324/QĐ-UBND ngày 17/8/2021 của UBND tỉnh, chỉnh trang khu vực dân cư hiện trạng.

- Giải pháp điều chỉnh: giải pháp tích đất công nghiệp công viên và đất để bố trí đất tài chính sử dụng tích các công viên sử dụng đất sau khi điều chỉnh như sau:

+ Đất công viên cây xanh thể dục thể thao (KCV) 1) có diện tích: 30.897 M².

+ Đất tài chính sử dụng: 450 M².

TỔNG HỢP TỌA ĐỘ LÔ ĐẤT ĐC

Lô đất	Tên điểm	Tọa độ X	Tọa độ Y
TĐC1	1	1934142,53	560556,77
	2	1934140,70	560574,14
	3	1934113,45	560559,02
	4	1934117,88	560553,55

GIẢI CHÍCH:

- Ranh giới dự điều chỉnh theo quy hoạch
- Đất cỏ
- Đất cây xanh công viên
- Đất giao thông
- Đất tài chính sử dụng

CƠ QUAN PHÊ DUYỆT - CHỈ ĐÁNH TỰ:
BAN QUẢN LÝ KHU KINH TẾ QUẢNG BÌNH

CƠ QUAN THẨM ĐỊNH:
BAN QUẢN LÝ KHU KINH TẾ QUẢNG BÌNH

TƯ VẤN LẬP ĐIỀU CHỈNH QUY HOẠCH:
CÔNG TY TNHH KIẾN TRÚC HAT

Nguyễn Quốc Khánh

HAT

Tên công trình: QUY HOẠCH CHI TIẾT ĐIỀU CHỈNH LÔ ĐẤT CỎ KỶ HIỆU CX THUỘC ĐỒ ÁN QUY HOẠCH CHI TIẾT ĐIỀU CHỈNH CỤM KHU VỰC NÚT GIAO THÔNG TẠI KHU CÔNG NGHIỆP BẮC ĐỒNG HỚI

Tên bản vẽ: **BẢN ĐỒ QUY HOẠCH SỬ DỤNG ĐẤT**

Bản vẽ: QH-1 | Ngày: 1/4/2022 | HT: 3/2022